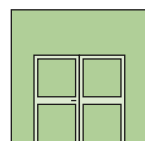
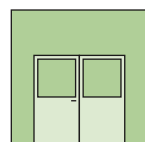
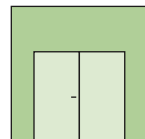


Technische Information



System Schröders ESN-2

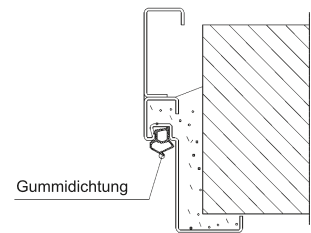
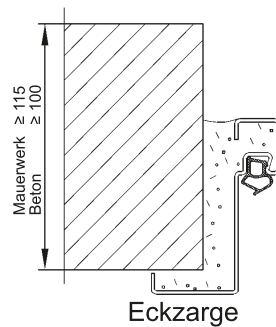
Zweiflügelige einbruchhemmende Stahltür
nach DIN ENV 1627 - 1630

Einbruchhemmung Klasse **WK-3** oder **WK-4**

Einbauvarianten

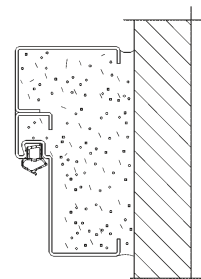
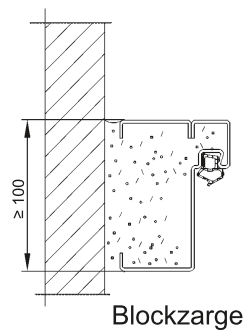
Einbau in

Mauerwerk /
Beton



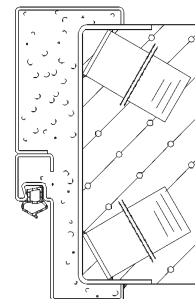
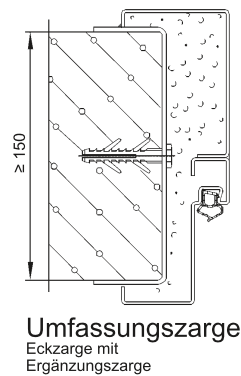
Eckzarge mit
Ergänzungszarge

Mauerwerk /
Beton



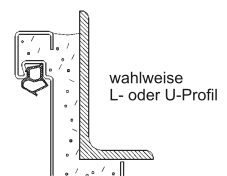
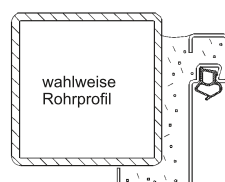
Blockzarge
Eckzarge mit
Ergänzungszarge

Porenbeton



Umfassungszarge
Eckzarge mit
Ergänzungszarge

Stahlprofile



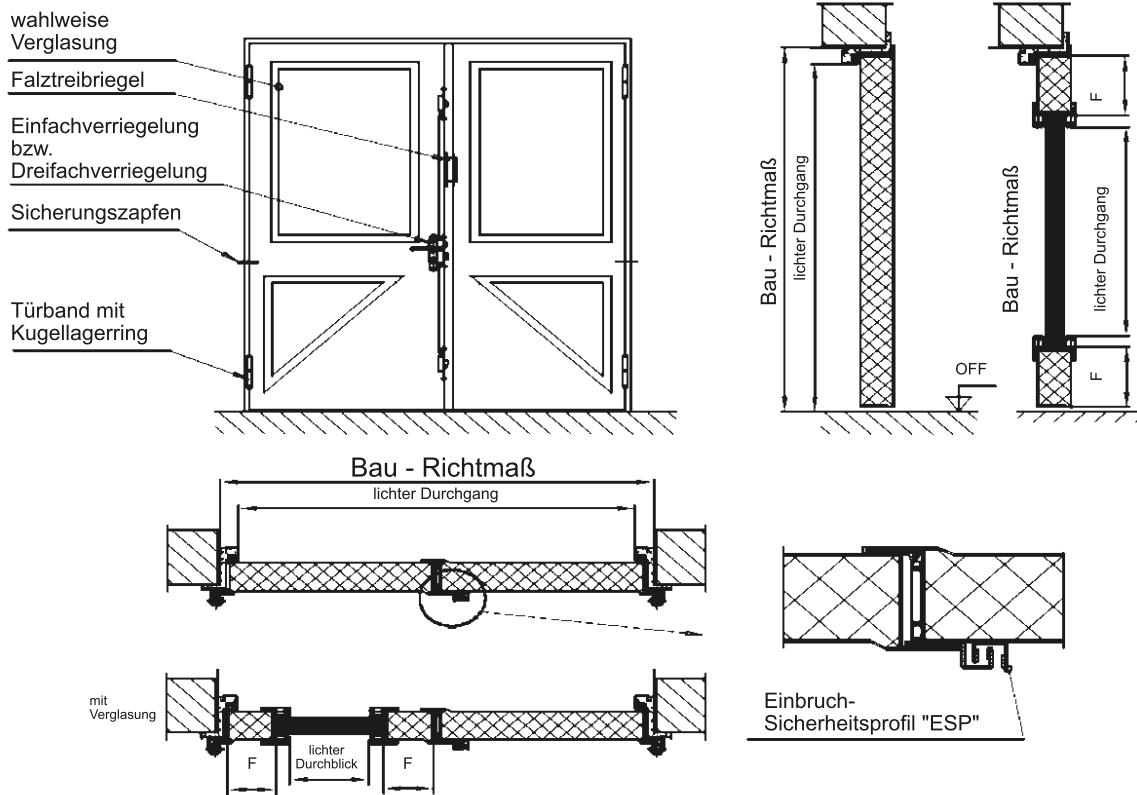
Einbruchhemmende Stahltür "System Schröders ESN-2"

- geprüft nach DIN ENV 1627 - 1630

Klasse WK-3 (Prüfzeugnis Nr. 22-2/04E - PIV Velbert)

Klasse WK-4 (Prüfzeugnis Nr. 22-4/04E - PIV Velbert)

Auch Klassen WK-1 und WK-2 möglich



Scheibengröße und Scheibenform variabel
 F = Friesbreite (mind. 130 mm)

Technische Beschreibung

Maßbereich:	Breite von 1.050 bis 3.250 mm Höhe von 1.750 bis 3.000 mm
Türblatt:	Blattdicke 69 mm bis 70 mm – glatt, doppelwandig Blechdicke 1,5 mm bis 2,0 mm Mineralwollfüllung (andere Füllungen auf Anfrage)
Zarge:	Zargensystem „ZNG“ , wahlweise mit elastischer Gummidichtung Eckzarge, wahlweise Umfassungszarge
Verglasung: (wahlweise)	Glas nach DIN EN 356 mind. P5A (WK-3), bzw. P6B (WK-4) Glasmaße variabel Mindestfriesbreite: 130 mm wahlweise Zwischensprossen
Glashalteleisten:	mit verdeckter Verschraubung
Bodendichtung:	wahlweise absenkbare Bodendichtung oder Gleitdichtung (patentgeschützt)
Verriegelung Gangflügel:	WK-3: Einfachverriegelung mit Einfallenschloss mind. DIN 18 251 Klasse 3 Türhöhe > 2.500 mm: Dreifachverriegelung (wahlweise NEMEF, BMH, HZ-Lock, Fliether, DORMA, effeff) wahlweise Panikschloss (nicht bei Verglasung) Sicherungszapfen WK-4: Dreifachverriegelung (wahlweise NEMEF, BMH, HZ-Lock, Fliether) Sicherungszapfen
Verriegelung Standflügel:	Falztreibriegel (Treibriegelschloss) mit Verriegelung nach oben und unten Sicherungszapfen
Falzschutz:	schlosseitig Falzschutz durch ESP-Sicherungsprofil (patentgeschützt)
Beschläge:	WK-3: Schutzbeschlag nach DIN 18257 ES-2 WK-4: Schutzbeschlag nach DIN 18257 ES-3
Einbau:	- in Mauerwerk (Dicke \geq 240 mm) - in Beton (Dicke \geq 140 mm) - in Porenbeton (Dicke \geq 150 mm) - in Stahlrahmen - wahlweise stumpfer Einbau
Wahlweise:	zusätzliche Sicherheitseinrichtungen möglich (Magnetkontakt, Riegelkontakt, E-Öffner...) Türschließer in Kombination mit Rauchschutz (Türtyp „RSN-1“) in Kombination mit Feuerschutz (Türtyp „TSN-1“ (T-30), „TSN-11“ (T-90)) in Kombination mit Schallschutz in Dickfalzausführung in Edelstahlausführung