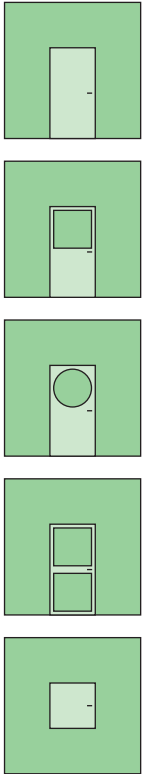







Technische Information



System Schröders TSN-11

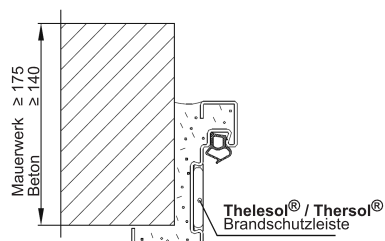
Einflügelige feuerbeständige Stahltür / -klappe T 90-1

| | | |
|---|---------------------------|--|
|  wahlweise | mit Brandschutzverglasung | |
|  wahlweise | in Kombination als | Rauchschutztür nach DIN 18 095 RS-1 |
|  wahlweise | in Kombination als | Einbruchschutztür nach DIN ENV 1627 – 1630 WK-1 WK-2 WK-3 WK-4 |
|  wahlweise | in Kombination als | Schallschutztür nach EN 20140-3 bis $R_w(C;C_{tr}) = 45 \text{ dB}$ |
|  wahlweise | in Kombination mit | erhöhter Luftdichtigkeit nach EN 12207 Klasse 4 |

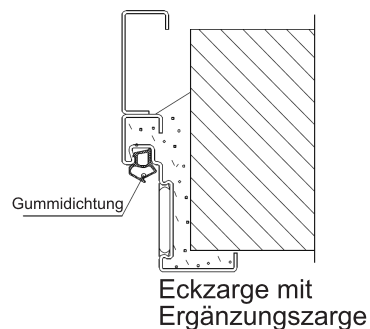
Einbauvarianten

Einbau in

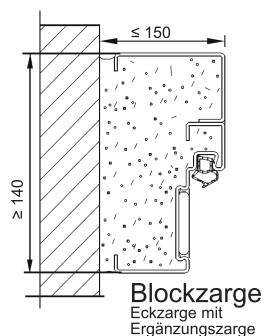
Mauerwerk /
Beton



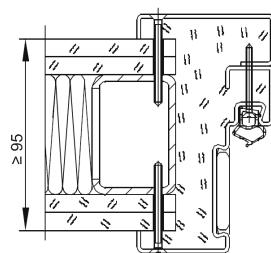
Eckzarge



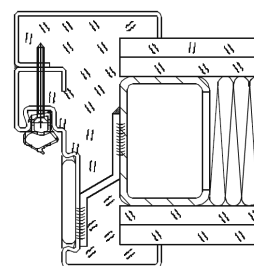
Mauerwerk /
Beton



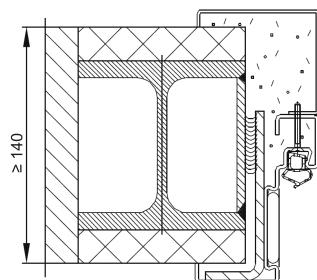
Montagewand
F90



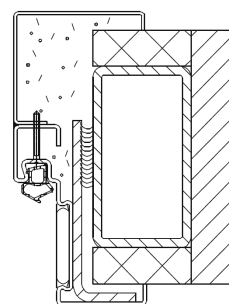
Umfassungszarge
Eckzarge mit
Ergänzungszarge



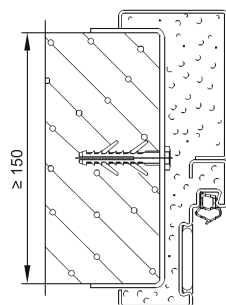
bekleidete
Stahlstützen /
Stahlträger



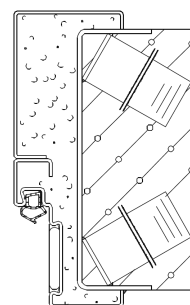
Umfassungszarge
Eckzarge mit
Ergänzungszarge



Porenbeton

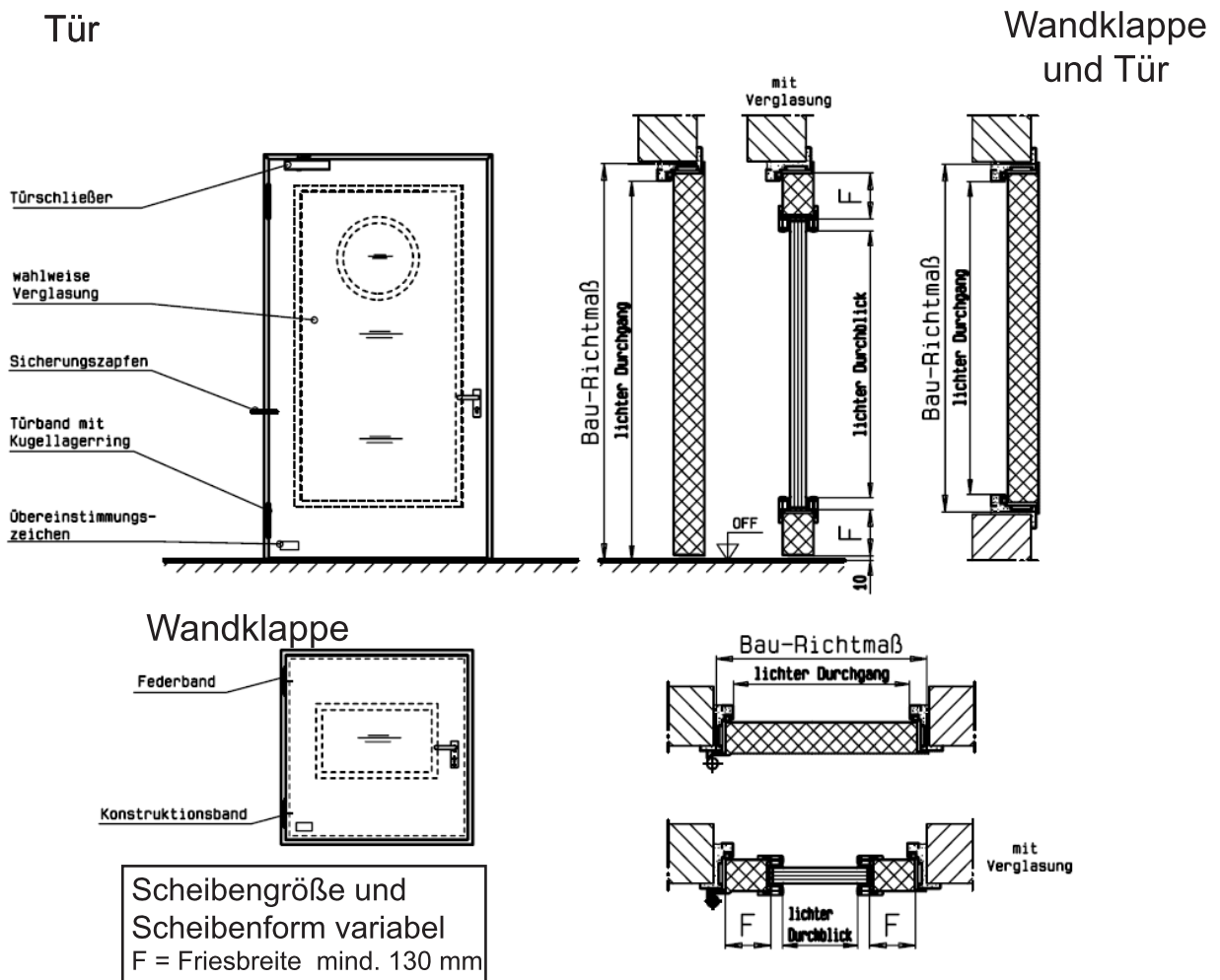


Umfassungszarge
Eckzarge mit
Ergänzungszarge



T 90-1-Tür / -Klappe "System Schröders TSN-11"

- Feuerschutz** Allgemeine bauaufsichtliche Zulassung Nr. Z-6.20-1937
Deutsches Institut für Bautechnik Berlin
- Rauchschutz** Allgemeine bauaufsichtliche Zulassung Nr. Z-6.20-1937
Deutsches Institut für Bautechnik Berlin
- Einbruchschutz** WK-1 (Prüfzeugnis Nr. 212 24294, ift Rosenheim)
WK-2 (Prüfzeugnis Nr. 212-22921, ift Rosenheim)
WK-3 (Prüfzeugnis Nr. 22-2/04E, PIV Velbert)
WK-4 (Prüfzeugnis Nr. 22-4/04E, PIV Velbert)
- Schallschutz** bis $R_W, (C;C_{tr}) = 45$ dB nach EN 20140-3
Prüfbericht Nr. 162 26873/3.4.0, ift Rosenheim
- Luftdichtigkeit** erhöhte Luftdichtigkeit nach EN 12207 Klasse 4
Gutachterliche Stellungnahme 255 31881, ift Rosenheim



Technische Beschreibung

| | | |
|----------------------------------|---|----------------------------------|
| Maßbereich | Breite | von 625 mm bis 1.500 mm |
| | Höhe | von 1.750 mm bis 3.250 mm |
| Maßbereich Klappe | Breite | von 500 mm bis 1.350 mm |
| | Höhe | von 500 mm bis 1.875 mm |
| Türblatt | Blattdicke 68/69 mm – glatt, doppelwandig Blechdicke 1,0 mm bis 1,5 mm wahlweise Isoliereinlage mit Deckblechen vollflächig verklebt und gepresst - dadurch besonders glattes und ebenes Türblatt | |
| Zarge | Zargensystem „ZNG“ (siehe Einbauvarianten) mit bündig eingeklemmten Thelesol® / Thersol® Brandschutzleisten und elastischer Rauchschutzdichtung Eckzarge, wahlweise Umfassungszarge | |
| Verglasung (wahlweise) | Glasmaße variabel (bei Rechteckverglasung) max. 1.130 x 2.850 mm Mindestfriesbreite: 130 mm wahlweise: - Zwischensprossen - Bullaue Ø ca. 450 mm (lichter Durchblick) | |
| Glashalteleisten | mit verdeckter Verschraubung (bei Rechteckverglasung) | |
| Bodendichtung | absenkbar – oder Gleitdichtung (patentgeschützt) in Kombination als Rauchschutztür bzw. Schallschutztür | |
| Verriegelung | Einfallenschloss nach DIN 18250 Profilzylinder vorgerichtet (ohne Zylinder) bei Ausführung WK-4: 3-fach Verriegelung - wahlweise Panikschloss Sicherungszapfen | |
| Beschläge | schwarzer Beschlag - wahlweise jede zugelassene Drückergarnitur - wahlweise Panikstangengriff bei Ausführung WK: Schutzbeschlag DIN 18 257 Türschließer nach DIN EN 1154 2/3-teilige KO-Türbänder mit Kugellager-Zwischenringen bei kleineren Türen / Klappen wahlweise Federband DIN 18272 | |
| Einbau | - in Mauerwerk (Dicke ≥ 175 mm) - in Beton (Dicke ≥ 140 mm) - in Porenbeton (Dicke ≥ 150 mm) - in feuerbeständigen Montagewänden mind. F90 (Dicke ≥ 95 mm) - in bekleidete Stahlstützen oder -träger F90-A (Dicke ≥ 140 mm) - wahlweise stumpfer Einbau zwischen die Laibung | |
| Kennzeichnung | Übereinstimmungszeichen - „Ü“ gemäß Übereinstimmungszeichenverordnung | |