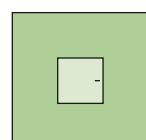
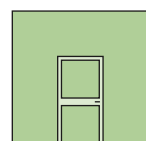
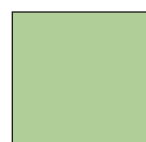
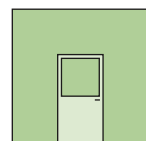
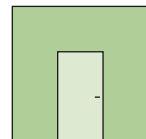


Technische Information



System Schröders ESN-1

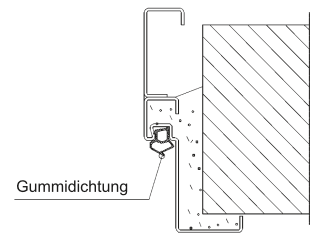
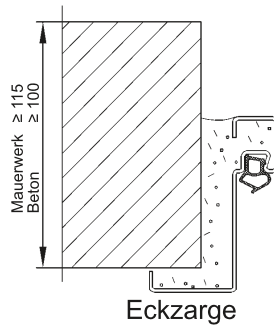
Einflügelige einbruchhemmende Stahltür / -klappe
nach DIN ENV 1627 - 1630

Einbruchhemmung Klasse **WK-3** oder **WK-4**

Einbauvarianten

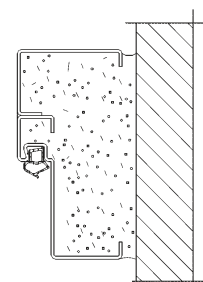
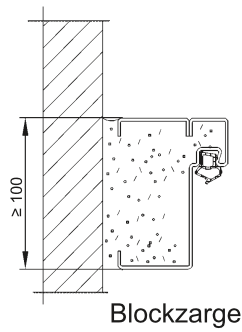
Einbau in

Mauerwerk /
Beton



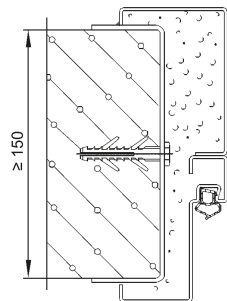
Eckzarge mit
Ergänzungszarge

Mauerwerk /
Beton

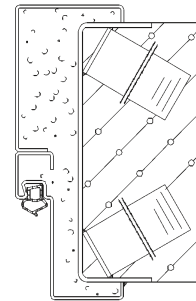


Blockzarge
Eckzarge mit
Ergänzungszarge

Porenbeton

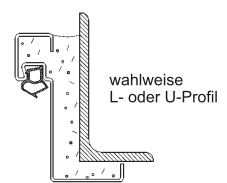
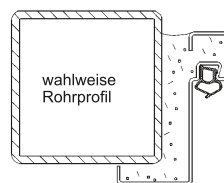


Umfassungszarge
Eckzarge mit
Ergänzungszarge



Umfassungszarge
Eckzarge mit
Ergänzungszarge

Stahlprofile



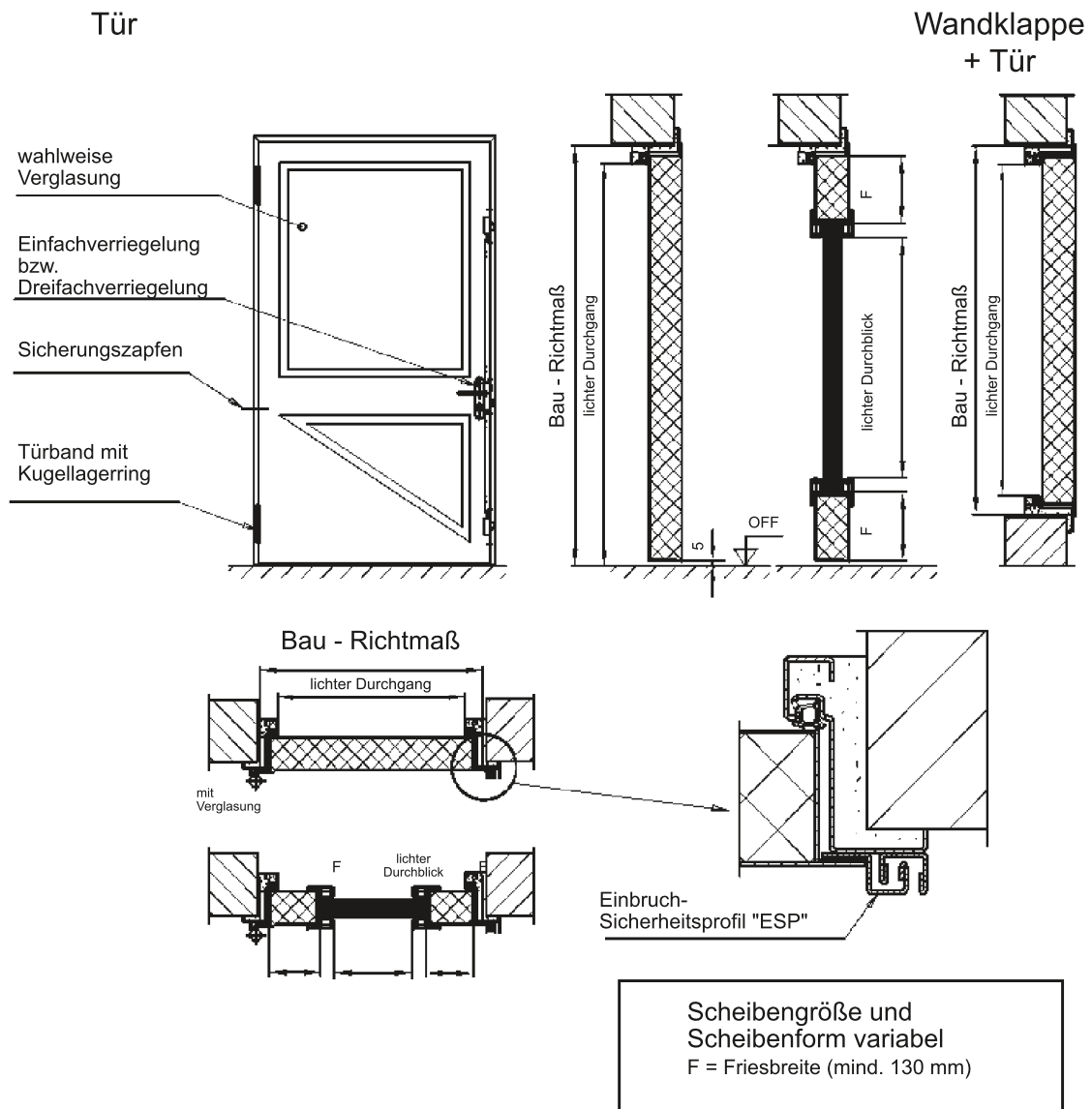
Einbruchhemmende Stahltür / -Klappe "System Schröders ESN-1"

- geprüft nach DIN ENV 1627 - 1630

Klasse WK-3 (Prüfzeugnis Nr. 22-2/04E - PIV Velbert)

Klasse WK-4 (Prüfzeugnis Nr. 22-4/04E - PIV Velbert)

Auch Klassen WK-1 und WK-2 möglich



Technische Beschreibung

- Maßbereich:** Breite von 625 bis 1.500 mm
Höhe von 500 bis 3.000 mm
- Türblatt:** Blattdicke 69 mm bis 70 mm – glatt, doppelwandig
Blechdicke 1,5 mm bis 2,0 mm
Mineralwollfüllung (andere Füllungen auf Anfrage)
- Zarge:** **Zargensystem „ZNG“**, wahlweise mit elastischer Gummidichtung
Eckzarge, wahlweise Umfassungszarge
- Verglasung:** Glas nach DIN EN 356 mind. P5A (WK-3), bzw. P6B (WK-4)
(wahlweise)
Glasmaße variabel
Mindestfriesbreite: 130 mm
wahlweise Zwischensprossen
- Glashalteleisten:** mit verdeckter Verschraubung
- Bodendichtung:** wahlweise absenkbar Bodendichtung oder
Gleitdichtung (patentgeschützt)
- Verriegelung:** WK-3: Einfachverriegelung mit Einfallenschloss mind. DIN 18 251 Klasse 3
Türhöhe > 2.500 mm: Dreifachverriegelung (wahlweise NEMEF, BMH, HZ-Lock, Fliether, DORMA, effeff)
wahlweise Panikschloss (nicht bei Verglasung)
Sicherungszapfen

WK-4: Dreifachverriegelung (wahlweise NEMEF, BMH, HZ-Lock, Fliether)
Sicherungszapfen
- Falzschutz:** schlosseitig Falzschutz durch **ESP-Sicherungsprofil** (patentgeschützt)
- Beschläge:** WK-3: Schutzbeschlag nach DIN 18257 ES-2
WK-4: Schutzbeschlag nach DIN 18257 ES-3
- Einbau:** - in Mauerwerk (Dicke \geq 240 mm)
- in Beton (Dicke \geq 140 mm)
- in Porenbeton (Dicke \geq 150 mm)
- in Stahlrahmen
- wahlweise stumpfer Einbau
- Wahlweise:** zusätzliche Sicherheitseinrichtungen möglich
(Magnetkontakt, Riegelkontakt, E-Öffner...)
Türschließer
in Kombination mit Rauchschutz (Türtyp „RSN-1“)
in Kombination mit Feuerschutz (Türtyp „TSN-1“ (T-30), „TSN-11“ (T-90))
in Kombination mit Schallschutz
in Kombination mit Luftdichtigkeit
in Dickfalzausführung
in Edelstahlausführung